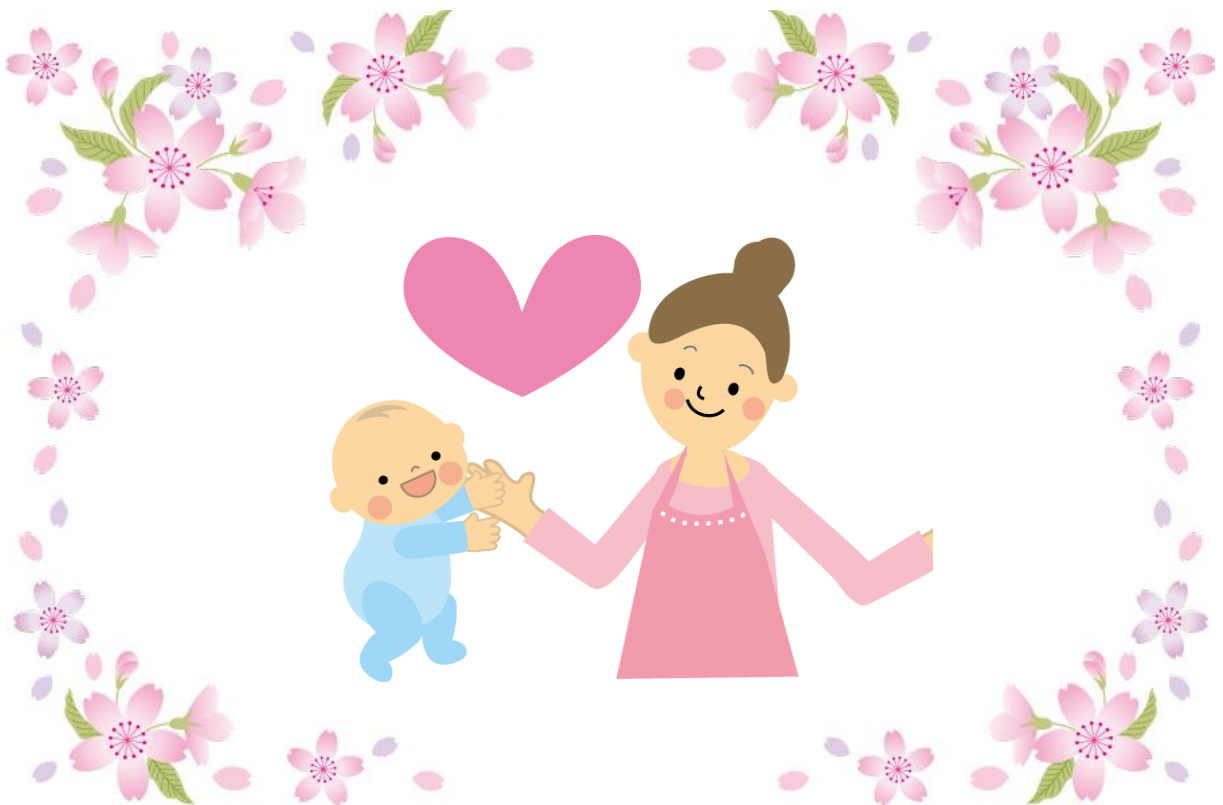


# マザーネット利用補助制度のご案内



☆°°。女性医師・研究者のみなさまの仕事と育児の両立を支援いたします°°。☆

☆≡ 学校法人日本医科大学 しあわせキャリア支援センター ☆≡

## 1. 制度の目的

本制度は、女性医師・研究者が仕事と育児を両立できる環境を整備することを目的としています。その一環として、育児・家事のサポートを提供する外部サービス「マザーネット」と法人契約を締結し、年間一定額の利用補助を行います。多様化する生活支援ニーズに対応し、仕事と育児の両立を支える環境づくりに取り組んでいます。

## 2. 利用対象（当センターマザーネット利用基準）

日本医科大学および日本獣医生命科学大学に所属する常勤の女性医師、研究者、教員、社会人大学院生。

男性の利用も可能ですが、原則として配偶者が常勤で勤務されている方で、登録人数に余裕がある場合に限りです。

【利用できるケース】 ※日本医科大学(付属 4 病院含む)、日本獣医生命科学大学での勤務時に限ります。

①平日(月～金曜日)の勤務時間内において、病児、病後児の保育が必要な時、

②平日(月～金曜日)の勤務時間外に業務に従事する必要がある時(早出・残業)

③土・日・祝日に業務に従事する必要がある時

④平日(月～金曜日)の勤務時に保育園等への送迎が困難な場合(早出、残業以外の通勤による場合)

※ 平日(月～金曜日)の勤務時間は 8 時 30 分～17 時です。(短時間勤務者を除く)

⑤生活支援サービス(家事代行、ペアレントケア、大掃除、料理作り置き)は、日常生活の負担軽減を通じて、多様な働き方やライフスタイルを支援する観点から、曜日を問わずご利用いただけます。

## 3. 利用できるサービス

本制度では、マザーネットが提供する以下のサービスが補助対象となります。

補助対象外となる費用もありますので、詳細は 5～6 ページの料金表をご覧ください。

### ■ チャイルドケア会員

生後 6 か月から中学校 3 年生までのお子様を養育する方。但し、産休・育休中は利用できません。

病児保育 チャイルドケア	病児・病後児保育、時間外・休日勤務時の保育、保育園等への送迎 お子様の安全を確保した上で、同料金で家事(夕食作り、お掃除等)にも対応可能。但し、ベビーシッター割引券適用時間帯は、家事を行うことができません。
-----------------	--

家事代行	日常の家事(夕食作り、食材の買物、食器洗い、掃除機かけ、お風呂洗い、拭き掃除、洗濯物たたみ等) 65歳以上の方のお宅は、ペアレントケアになります。
ペアレントケア	介護保険外にて、65歳以上のご両親のケア(認知症、発熱時をのぞく) 通院や入院の付き添い(病状により不可の場合あり) 食事作りや掃除、洗濯物たたみ等の家事、食材等の買物代行
大掃除	3時間 集中的に掃除のみを行います(時間延長不可) 特殊な機材や薬品等を用いたプロが行う掃除ではなく、一般家庭で日常的に行う掃除になります。エアコンクリーニングは行いません
料理作り置き A	4時間で5日分の夕食を用意します。 (食材費、ケアリスト交通費は全額利用者負担)
料理作り置き B	3時間で5日分の夕食を用意します。 (食材費、ケアリスト交通費は全額利用者負担)

## ■ ライフサポート会員

お子様の有無に関係なく、利用対象であればどなたでも利用できます。(単身の方も可)

家事代行	日常の家事(夕食作り、食材の買物、食器洗い、掃除機かけ、お風呂洗い、拭き掃除、洗濯物たたみ等) 65歳以上の方のお宅は、ペアレントケアになります。
ペアレントケア	介護保険外にて、65歳以上の両親のケア(認知症、発熱時をのぞく) 通院や入院の付き添い(病状により不可の場合あり) 食事作りや掃除、洗濯物たたみ等の家事、食材等の買物代行
大掃除	3時間 集中的に掃除のみを行います(時間延長不可) 特殊な機材や薬品等を用いたプロが行う掃除ではなく、一般家庭で日常的に行う掃除になります。エアコンクリーニングは行いません
料理作り置き A	4時間で5日分の夕食を用意します。 (食材費、ケアリスト交通費は全額利用者負担)
料理作り置き B	3時間で5日分の夕食を用意します。 (食材費、ケアリスト交通費は全額利用者負担)

※上記会員種別は、当センター内におけるものです。

## 4. 補助制度の概要

- 補助額は年間 40,000 円 を基本額とします。
- 補助対象となる費用は、マザーネットの利用料金のうち、当センターが定める補助対象範囲に該当するものです。

- 補助対象外となる費用(ケアリスト面談費、交通費、食材費、オプション等)は全額利用者の自己負担となります。

## 5. 補助額の管理方式

マザーネットのシステム仕様上、当センターおよび利用者が利用金額をリアルタイムで確認することはできません。

そのため、補助額は毎月末の利用明細に基づき、当センターで事後的に確定します。

- ☞ 月半ばでの残額通知はできません。
- ☞ 利用者が補助額を自己管理する必要はありません。
- ☞ 補助額が上限を超える場合があります。(制度上許容)

## 6. 補助上限に達した場合の扱い

月末の利用実績により補助額が上限に達した場合、翌月以降の利用分は補助対象外(全額自己負担)となります。

- ☞ 補助額が上限に達しても、利用は継続可能です。(利用料金は全額自己負担)
- ☞ 予約時に「補助対象外での利用」である旨申告してください。
- ☞ 補助対象外となる際には、当センターより個別にご連絡します。

## 7. 翌年度の補助枠調整

年度内に補助上限(40,000円)を超えた場合、超過分は翌年度の補助額から差し引きます。

【例】今年度4月～12月までで計30,000円、1月に3,500円、2月に3,500円  
3月に23,000円の補助 → 補助額合計 60,000円(上限を20,000円超過)  
⇒ 翌年度の補助額: 40,000円 - 20,000円 = **20,000円**  
20,000円を超えた場合、以降のご利用は全額自己負担となります。

※当該年度で退会された場合でも、再入会時に過去の利用状況を確認し、必要に応じて調整を行うことがあります。

## 8. 利用登録について

本制度は、年度ごとの登録制(登録期間:1年間)です。

次年度の利用を希望される方(現会員・新規希望者を問わず)は、所定の申請期間内にお申し込みください。

申請期間は、当センターWeb サイト(新着情報)に掲載します。

各サービスの定員は以下のとおりです。

- チャイルドケア会員:15名
- ライフサポート会員:10名

申請者多数の場合は、申込順により定員まで登録し、定員に達し次第、受付を終了します。

※申請期間内にお申し込みがない場合は、継続利用を希望される場合でも登録できません。(自動退会となります)

※年度途中での追加登録は行っておりません。(定員に達していない場合を除く)

利用登録は、当センターWeb サイト [マザーネットの利用について](#) に掲載の「マザーネット利用申請フォーム」よりお申し込みください。

## 9. 利用時の注意事項

- 利用予約は利用者ご自身で行ってください。
- 補助対象外期間中の利用は全額自己負担となります。
- 利用内容に虚偽があった場合、補助の停止・返還を求める場合があります。
- マザーネットの利用規約に従ってご利用ください。
- サービスの詳細については、

**Mothernet** [ホームページ](#) をご覧ください。

\*本法人で補助対象外となっているサービスも掲載されています。

## 10. 利用料金表(税抜)

※ 当センターによる補助後の金額です

内 容	利用者負担額
チャイルドケア 1 人料金(未就学非課税) ●基本時間帯 (8:00-20:00) ●割増料金 *基本時間帯料金に加算 (7:00-8:00、20:00-23:00)25%割増 (7:00 以前、23:00 以降)50%割増	1,525 円/h  381 円/h 763 円/h
複数児ケア料金(2 人目以降 1 人あたり) *2 人以上の子どもを同時に保育する場合、 1 人目の料金に加算する(未就学非課税) ●基本時間帯 (8:00-20:00) ●割増料金 *基本時間帯料金に加算 (7:00-8:00、20:00-23:00)25%割増 (7:00 以前、23:00 以降)50%割増	763 円/h  190 円/h 381 円/h
家事代行 *R8 年度新規導入 ●基本時間帯 ●割増料金 *基本時間帯料金に加算 (7:00-8:00、20:00-23:00)25%割増 (7:00 以前、23:00 以降)50%割増	1,525 円/h  381 円/h 763 円/h
ペアレントケア *R8 年度新規導入 ●基本時間帯 ●割増料金 *基本時間帯料金に加算 (7:00-8:00、20:00-23:00)25%割増 (7:00 以前、23:00 以降)50%割増	1,798 円/h  449 円/h 899 円/h
大掃除 3 時間 *R8 年度新規導入 ●基本時間帯 ●割増料金 *基本時間帯料金に加算 (7:00-8:00、20:00-23:00)25%割増 (7:00 以前、23:00 以降)50%割増	7,771 円  1,943 円 3,886 円



内 容	利用者負担額
料理作り置き A(4 時間)*R8 年度新規導入 ●基本時間帯 ●割増料金 *基本時間帯料金に加算 (7:00-8:00、20:00-23:00)25%割増 (7:00 以前、23:00 以降)50%割増	6,435 円 1,609 円 3,217 円
料理作り置き B(3 時間)*R8 年度新規導入 ●基本時間帯 ●割増料金 *基本時間帯料金に加算 (7:00-8:00、20:00-23:00)25%割増 (7:00 以前、23:00 以降)50%割増	4,950 円 1,237 円 2,475 円



※ 以下の料金は、利用者全額自己負担となります。

年末年始割増	12/29、12/30、1/3 : 25%割増 12/31、1/1、1/2 : 50%割増
キャンセル・変更料金(不課税) (法人補助額を含む予約料金に対して計算)	1 営業日前 13:00 まで : 予約料金の 50% 1 営業日前 13:00~18:00 まで : 予約料金の 50% サービス開始2時間前まで : 予約料金の 100% サービス開始2時間前以降 : 予約料金の 100%
緊急依頼費(未就学非課税なし)	1 営業日前 9:00 以降の依頼 : 3,150 円
保険料	子ども 1 人あたり 190 円/日(2 人目以降は 95 円/日)
インフルエンザ児加算	105 円/h
ナース料金 (看護師有資格者によるケア)	250 円/15 分 ※ 医療行為はできません
ケアリスト面談費(8:00~20:00)	ケアリスト 1 人あたり 2,640 円 ※未就学非課税
ケアリスト交通費	実費を当日精算



## 11. お問い合わせ先

【当事業に関するお問合せ】

学校法人日本医科大学  
しあわせキャリア支援センター

TEL:03(3822)2131 内線(5500, 5501)

E-mail:[app-shien@nms.ac.jp](mailto:app-shien@nms.ac.jp)

ホームページ:<http://www.nms.ac.jp/shien>

【サービスに関するお問合せ】

株式会社マザーネット

[大阪本社]

TEL:06(6889)2118

FAX:06(6889)2116

[東京支社]

TEL:03(5733)6777

ホームページ:

<https://www.mothenet.co.jp/>

