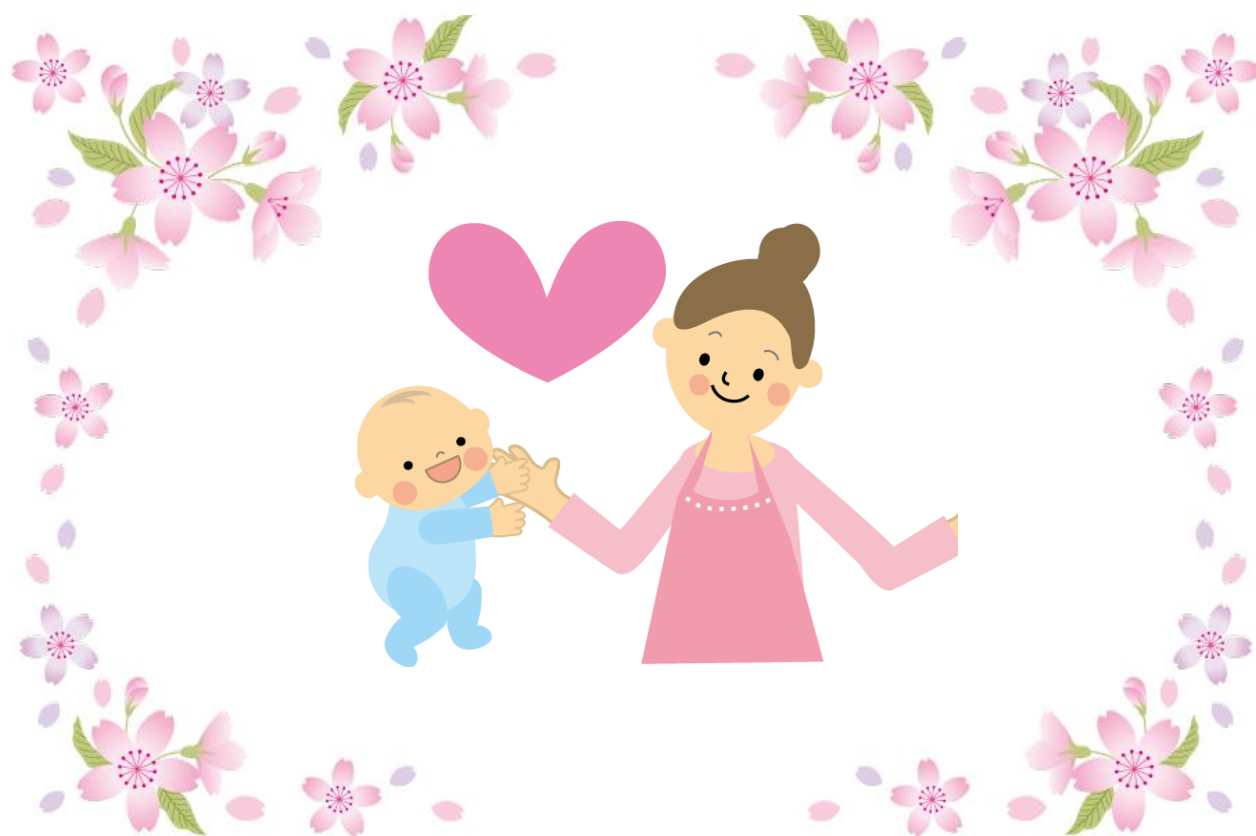


2024年度 ベビーシッター派遣病児保育支援事業のご案内



☆・°。女性医師・研究者のみなさまの仕事と育児の両立を支援いたします・°。☆

☆≡ 学校法人日本医科大学 しあわせキャリア支援センター ☆≡

1. はじめに

学校法人日本医科大学しあわせキャリア支援センターでは、株式会社マザーネットと法人契約を結び、ベビーシッター派遣病児保育支援事業を実施しています。

マザーネットに法人会員登録を行い、お子様の急な発熱や病気により保育園に登園できない場合に、電話や E-mail 等で予約を行えば、ベビーシッター(※ケアリスト)がご自宅に出向き、お子様の保育を行います。

また、早出・残業や土・日・祝日に勤務となった場合にも利用可能です。

そのベビーシッター派遣料金の一部を当センターが補助する保育支援事業です。

※ケアリスト(マザーネット独自の厳しい基準に合格した育児・家事のプロスタッフ)
保育士、看護師などの有資格者や、30～60 代のベテラン主婦(育児と家事の経験あり)
感染症対応として、インフルエンザ等の予防接種を受けています。

2. 利用対象(当センターマザーネット利用基準)

日本医科大学及び日本獣医生命科学大学に所属する常勤の女性医師、研究者、教員、社会人大学院生で、生後 6 か月から中学校 3 年生までのお子様を養育する方。但し、産休・育休中は利用できません。

男性の利用も可能ですが、原則として配偶者が常勤で勤務されている方が対象となります。

【利用できるケース】 ※日本医科大学(付属 4 病院含む)、日本獣医生命科学大学での勤務に限ります

①平日の勤務時間内において、病児、病後児の保育が必要な時、

②平日の勤務時間外に業務に従事する必要がある時(早出・残業)

③土・日・祝日に業務に従事する必要がある時

※ 平日の勤務時間は 8 時 30 分～17 時です。(短時間勤務者を除く)

※ 東京都、埼玉県、千葉県、神奈川県、茨城県にお住まいの方。この範囲内であっても遠隔地にお住まいの方で利用を希望される場合は、当センターまでご相談ください。

3. 利用期間

2024年4月1日～2025年3月31日

4. 募集人数

20名 ※定員に達した時点で受付終了となります。



5. サービスの概要



★病児保育

お子様が急に病気になった時、ご自宅でのケアをいたします。

- ① お預かりできる病気
インフルエンザ、風邪、水ぼうそう、おたふく風邪、風疹、胃腸炎、プール熱、手足口病、ヘルパンギーナ、突発性発疹、溶連菌感染症、中耳炎、咽頭炎、気管支炎、アデノウイルス、結膜炎、喘息など
医療行為は出来ませんが、医師処方薬は投与可能です。(座薬は除く)
- ② 39度以上の発熱の場合は、利用できません。
お預かり中に39度を超えた場合は、保護者の方にご連絡し、ご自宅にお戻りいただくこととなります。



★チャイルドケア

- ① 早出や残業で保育園への送迎が困難な時、休日勤務時にお子様を保育する人がいない場合等に利用できます。お子様の安全を確保した上で、同料金で家事(夕食作り、お掃除等)にも対応可能です。但し、ベビーシッター割引券適用時間帯は、家事を行うことができません。
- ② 大人の方が不在の場合、小学6年生までのお子様ケア対象となります。



★利用時間について

- 基本時間帯 8:00～20:00
- 基本時間外 ①7:00～8:00 および 20:00～23:00
②7:00以前、23:00以降

1回の利用時間は2時間以上、その後15分単位となります。

6. 利用申込みについて



● 平日 9:00~18:00 電話、メール、FAX にて申込み

平日 9:00~18:00 以外の時間にメール、FAX で依頼した場合は、翌平日営業日の受付となります

◆ 利用申込時には、必ず利用区分(補助対象又は補助対象外)を申告してください。

補助対象とは…1 ページの「利用できるケース」に該当する場合

補助対象外とは…1 ページの「利用できるケース」に該当しない場合、病児保育、チャイルドケア以外のサービス(産後のケア、エデュケーション、家事代行、お料理作り置き等)を利用したい場合、ダイバーシティ補助事業の保育支援制度を利用する場合、新型コロナウイルス感染症により保育園等が臨時休園した場合

翌日のケアの申込みは、17時30分までとなります。

利用申込みは平日のみですが、土・日・祝日の利用も可能です。ただし、勤務が命じられている場合に限りです。土・日・祝日に利用予約をされていた場合、当日のキャンセルはできませんのでご注意ください。

※土・日・祝日に勤務の場合、出退勤記録(タイムカードのコピー等)のご提出をお願いします。

勤務先での出退勤の記録(タイムカード打刻、ID カードタッチ等)は、忘れずをお願いします。

勤務の証明が出来ない場合は補助対象外となり、全額自己負担でのご利用となります。

※学会出張等でご利用の場合は、出張届の写し(決裁済みのもの)をご提出ください。

- 平日当日の利用も可能ですが、別途緊急依頼費が発生します。緊急依頼費は、全額利用者負担となります。利用申込みは9時からで、電話での受付となります。

- キャンセル及び変更については、別途料金が発生します。その際の料金は、全額利用者負担となります。料金については、5ページの料金表をご覧ください。

サービスの詳細については、株式会社マザーネットホームページ

Mothernet <https://www.mothersnet.co.jp/> をご覧ください。



その他

- ◆サービスを受ける前に、ケアリストとの面談が可能です〔2,640円(税込)+ケアリスト往復交通費〕面談に係る費用は、全額利用者負担となります。(往復の交通費は当日精算)
- ◆利用登録者1名あたり、利用可能なお子様は4人迄です。
- ◆利用時間の制限はありません。但し、本サービスについては予算の都合上、変更となる可能性があります。予めご了承ください。
- ◆法人の補助対象外のケアについては、全額自己負担にて利用可能です。
- ◆公益社団法人全国保育サービス協会が行っているベビーシッター派遣事業の「割引券」の利用が可能です。(対象は小学校3年生までのお子様)割引券を利用される際、マザーネットの「利用できるケース」に該当する場合は「補助対象」、通勤時間の関係(勤務先が遠いので送迎時間に間に合わない等)で利用される場合は「補助対象外」で、「ベビーシッター割引券利用」でお申込みください。

「利用できるケース」でマザーネットを利用される場合は、利用者負担額が税込2,200円以上の場合、ベビーシッター割引券の利用が可能です。(割引券1枚2,200円、1日2枚まで)ベビーシッター割引券については、こちらをご覧ください。



[ベビーシッター派遣事業割引券](#)

◆利用料金の支払いについて

ケアリストの交通費は当日の実費精算となります。利用料金については毎月月末で締め、翌月中旬に請求書が発行されますので、マイページよりダウンロードしてご確認ください。お支払いは、口座振替になります。入会后、手続き完了までに2~3か月程度かかります。それまでは請求書が送付されますので、指定口座にお振込みいただく形になります。

◆利用報告について

マザーネットのサービスを利用された月の翌月5日までに[ベビーシッター派遣病児保育支援事業利用報告書]を当センター宛ご提出ください。(メール添付可。補助対象外の利用は除きます。)

利用報告書は、当センターホームページからダウンロードできます。



[マザーネット利用報告書 \(学内専用\)](#)



6. 利用料金（税込）

※印(オプション)及びキャンセル・変更料金については、全額利用者負担となります。

内 容	利 用 者 負 担（税込）
契 約 料	なし ※当センターが全額負担
利用料金：基本時間帯	【8:00～20:00】 1,186 円:1 時間当たり ☞ 費用の一部を当センターが負担しています
割増料金 (基本時間帯料金に加算)	【7:00～8:00】【20:00～23:00】 297 円:1 時間当たり 【23:00～7:00】 593 円:1 時間当たり ☞ 費用の一部を当センターが負担しています
※ 土・日・祝日の対応	全額利用者負担(勤務を命じられている場合は除く)
※ 12/29,12/30,1/3 の利用	4,235 円(25%増):1 時間当たり
※ 12/31,1/1,1/2 の利用	5,082 円(50%増):1 時間当たり
※ 保 険 料	1 人あたり 209 円/日、2 人目からは半額
※ インフルエンザ児加算	115 円:1 時間当たり
※ ナース料金(看護師有資格者によるケア)	275 円:15 分ごと ※医療行為はできません
※ ケアリスト交通費	全額(往復交通費の実費)利用当日に精算
※ ケアリスト面談費	事前面談を行う場合 2,640 円/人(税込)+ケアリスト往復交通費
※ 緊急依頼費 (当日電話受付 9 時開始)	ケアリストが手配できた場合 当日 9:00 以降の依頼:3,465 円
キャンセル及び変更料金 <利用者全額負担> (当センター負担分を含む予約料に対して計算) キャンセル・変更料金計算が 2,310 円を下 回る場合は、2,310 円となります。	前日 13:00 まで:2,310 円 前日 13:00～18:00 まで:予約料金の 40% 当日サービス開始 2 時間前まで:予約料金の 50% 当日サービス開始 2 時間前以降 予約料金の 100%



7. 入会方法

ステップ1 利用資格の確認・書類の記入・提出

利用希望者は予め利用資格等を確認の上、**[ベビーシッター派遣病児保育支援事業利用申請書]**及び**「法人会員入会申込書」**に必要事項を記入・押印の上、当センター宛メール添付でご提出ください。(郵送可)

申請書類は、当センターホームページから**ダウンロード**(学内専用)できます。

ご不明な点は、申請前に当センターへお問い合わせください。

ステップ2 提出書類確認後、当センターから WEB 入会申込み案内をメールで送付します

送付された URL の マザーネット法人会員 WEB 入会ページよりお手続きください。

当センターへ申請書類を提出しただけでは入会登録されていませんので、ご注意ください。

ステップ3 『ご利用の手引き』が送付されます ⇒ 必要書類をマザーネットへ提出

入会登録完了者には、マザーネットから『ご利用の手引き』等の書類が届きます。

必要書類をマザーネットへ提出すると、ご利用手続き完了となります。

【当事業に関するお問い合わせ】

学校法人日本医科大学しあわせキャリア支援センター

TEL:03(3822)2131 内線(5500, 5501)

FAX:03(5814)6986

E-mail:app-shien@nms.ac.jp

ホームページ:<http://www.nms.ac.jp/shien>

【サービスに関するお問い合わせ】

株式会社マザーネット

[大阪本社]

TEL:06(6889)2118

FAX:06(6889)2116

[東京支社]

TEL:03(5733)6777

ホームページ:

<https://www.mothernet.co.jp/>

